



近大行くなら

マナビズム

近大 × マナビズム
過去問解説2025
テキスト

地理

(解答番号 1 ~ 40)

I 次のロシアとその周辺の地図を見て、下の問い（問1～13）に答えよ。



問1 $a \cdot b$ の組合せとして最も適当なものを，次の①～④のうちから一つ選びマークせよ。

1

- ① a : 東經30度 b : 東經150度 ② a : 東經30度 b : 東經180度
③ a : 東經60度 b : 東經150度 ④ a : 東經60度 b : 東經180度

問2 c～eの組合せとして最も適当なものを、次の①～⑥のうちから一つ選びマークせよ。 2

- ① c：エニセイ川 d：オビ川 e：レナ川
- ② c：エニセイ川 d：レナ川 e：オビ川
- ③ c：オビ川 d：エニセイ川 e：レナ川
- ④ c：オビ川 d：レナ川 e：エニセイ川
- ⑤ c：レナ川 d：エニセイ川 e：オビ川
- ⑥ c：レナ川 d：オビ川 e：エニセイ川

問3 f・gの組合せとして最も適当なものを、次の①～⑥のうちから一つ選びマークせよ。 3

- ① f：カムチャツカ半島 g：クリム半島（クリミア半島）
- ② f：カムチャツカ半島 g：バルカン半島
- ③ f：クリム半島（クリミア半島） g：カムチャツカ半島
- ④ f：クリム半島（クリミア半島） g：バルカン半島
- ⑤ f：バルカン半島 g：カムチャツカ半島
- ⑥ f：バルカン半島 g：クリム半島（クリミア半島）

問4 あは、人が常住する集落としては世界最低気温を記録した町とされる。あととして最も適当なものを、次の①～④のうちから一つ選びマークせよ。 4

- ① ヴェルホヤンスク ② オイミャコン
- ③ チタ ④ ヤクーツク

問5 いは、シベリア鉄道東端の都市である。同鉄道の西端の首都きが午後1時の時、いの時刻として最も適当なものを、次の①～④のうちから一つ選びマークせよ。 5

- ① 午後5時 ② 午後8時 ③ 午後11時 ④ 午前2時

問6 う～かで採掘される資源として最も適当なものを，次の①～④のうちから一つ選びマークせよ。 6

- ① 石 炭 ② 金 ③ 鉄鉱石 ④ 天然ガス

問7 hの地域で卓越する農牧形態として最も適当なものを，次の①～④のうちから一つ選びマークせよ。 7

- ① 移 牧 ② 畑 作 ③ 遊 牧 ④ 酪 農

問8 次の表中のA～Cは，工業地域ごとに代表的都市を列挙したものである。
i・jの工業地域に立地する都市群の組合せとして最も適当なものを，下の①～⑥のうちから一つ選びマークせよ。 8

	都市名
A	イルクーツク，ウランウデ，ブラーツク
B	トムスク，ノヴォクズネツク，ノヴォシビルスク
C	エカテリンブルク，チェリャビンスク，マグニトゴルスク

- ① i : A j : B ② i : A j : C
③ i : B j : A ④ i : B j : C
⑤ i : C j : A ⑥ i : C j : B

問9 現在のロシア連邦に含まれる共和国として最も適当なものを，次の①～④のうちから一つ選びマークせよ。 9

- ① ウズベキスタン ② カザフスタン
③ キルギス ④ サ ハ

問10 ロシアの国土について述べた文として最も適当なものを，次の①～④のうちから一つ選びマークせよ。 10

- ① 広大なロシアの国土は安定陸塊や新期造山帯，古期造山帯などからなる。
- ② 広大なロシアの国土は全体が安定陸塊からなる。
- ③ シベリアには楕状地は見られるが卓状地は見られない。
- ④ 南部の山脈からモンゴル高原にかけての高地は新期造山帯に属する。

問11 ロシアの気候について述べた文として最も適当なものを，次の①～④のうちから一つ選びマークせよ。 11

- ① シベリア東部は大陸性の気候で冬に大雪が降る。
- ② 針葉樹のタイガが広がる亜寒帯が最も広く分布する。
- ③ ステップ気候や砂漠気候などの乾燥帯は見られない。
- ④ ツンドラ地帯の寒帯が最も広く分布する。

問12 ロシアで広く用いられる文字として最も適当なものを，次の①～④のうちから一つ選びマークせよ。 12

- ① アラビア文字
- ② キリル文字
- ③ モンゴル文字
- ④ ラテン文字

問13 近年のロシアに関連する紛争について述べた文として最も適当なものを，次の①～④のうちから一つ選びマークせよ。 13

- ① ウクライナ戦争は，ロシアの飛び地であるクリミア半島の主権をめぐるロシアとウクライナの対立から発生した。
- ② グルジア紛争（南オセチア紛争）は，クリム半島（クリミア半島）の主権をめぐるジョージア（グルジア）とロシアとの対立から発生した。
- ③ チェチェン紛争は，チェチェン共和国がロシアからの独立を目指して発生したが，その後独立派勢力と残留派勢力との紛争に発展した。
- ④ ナゴルノ・カラバフ紛争では，バルト三国がロシアからの独立を求めて戦った。

II



国土地理院が発行する地図には、国土基本図、地形図、地勢図、地方図などがあり、縮尺の小さな世界全図などと比べてい^aずれも詳しい地図といえる。このうち地形図は（ ア ）からつくられるようになり、測量や修正が重ねられてきた。現在、日本全土を網羅する地形図には、縮尺が2万5千分の1のものと5万分の1のものがある。前者は空中写真や現地測量によった実測図であり、後者はそれをもとにつくられた（ イ ）図である。

地形図は地形だけを表した主題図ではなく、集落・交通路・土地利用・地物など、地表の諸事象を網羅的に取り上げた（ ウ ）図である。それらの様子は地図記号によって表されるが、例えば消防署は火消し用の（ エ ）を、裁判所は江戸時代の（ オ ）をシンボライズしたものであるなど、地図記号には日本固有の歴史や文化を象徴したものが多い。

問1 文中の下線部 a のうち、最も縮尺が大きなものとして最も適当なものを、次の①～④のうちから一つ選びマークせよ。

14

- ① 国土基本図 ② 地形図 ③ 地勢図 ④ 地方図

問2 文中の（ ア ）に当てはまる最も適当なものを、次の①～④のうちから一つ選びマークせよ。

15

- ① 江戸時代の末頃 ② 明治時代の中頃
③ 大正時代の初め頃 ④ 第二次世界大戦後

問3 文中の（ イ ）に当てはまる最も適当なものを、次の①～④のうちから一つ選びマークせよ。

16

- ① 加工 ② 仮製 ③ 編集 ④ 模式

問4 文中の（ ウ ）に当てはまる最も適当なものを、次の①～④のうちから一つ選びマークせよ。

17

- ① 一般 ② 全体 ③ 総合 ④ 複合

問5 文中の（エ）（オ）に当てはまる組合せとして最も適当なものを、

次の①～④のうちから一つ選びマークせよ。 18

- ① エ：^{さすまた}刺股 オ：^{こうさつ}高札 ② エ：^{さすまた}刺股 オ：^{ふれがき}触書
③ エ：^{まとい}纏 オ：^{こうさつ}高札 ④ エ：^{まとい}纏 オ：^{ふれがき}触書

問6 図の縮尺として最も適当なものを、次の①～④のうちから一つ選びマークせ

よ。 19

- ① 5千分の1 ② 1万分の1
③ 2万5千分の1 ④ 5万分の1

問7 図中の最高地点と最低地点の高度差として最も適当なものを、次の①～④のうちから一つ選びマークせよ。 20

- ① 約390m ② 約410m ③ 約430m ④ 約450m

問8 松川について述べた文として最も適当なものを、次の①～④のうちから一つ選びマークせよ。 21

- ① 一部の区間でかれ川となっている。
② 一部の区間で郡・市界となっている。
③ すべての区間で天井川となっている。
④ 扇状地は右岸側でより発達している。

問9 長野電鉄河東線について述べた文として最も適当なものを、次の①～④のうちから一つ選びマークせよ。 22

- ① 一部の区間で複線となっている。
② 道路との交差はすべて踏切になっている。
③ 盛土や切土をしている区間は見られない。
④ 「おおせ」駅と「つすみ」駅の間は1kmほどである。

問10 果樹園で多く栽培されている果物として**適当でないもの**を，次の①～④のうちから一つ選びマークせよ。 23

- ① ぶどう ② みかん ③ も も ④ りんご

問11 小布施町の市街地における建物の密集地付近に見られるものとして最も適当なものを，次の①～④のうちから一つ選びマークせよ。 24

- ① 高等学校 ② 税務署 ③ 保健所 ④ 郵便局

問12 図から読み取れる事柄として最も適当なものを，次の①～④のうちから一つ選びマークせよ。 25

- ① 雁田山の南山腹に複数の採鉱地があり，金属資源が採掘されている。
② 旧中山道が前身となる国道が，小布施の市街地を南北に通っている。
③ 千曲川は，図中の区間では北から南に向かって流れている。
④ 矢島，山王島，大島など，「島」のつく地名が千曲川沿いに見られる。

問13 千曲川について述べた文として最も適当なものを，次の①～④のうちから一つ選びマークせよ。 26

- ① 河床の平均勾配がきわめて大きく，日本の三大急流に数えられる。
② 長さが日本最長の川で，本流は岐阜・富山県境付近から流れ出る。
③ 流域面積が日本最大の川で，下流で信濃川となり越後平野を潤す。
④ 令和元年東日本台風で，堤防が決壊して多くの被害をもたらした。

Ⅲ 以下の問い（A・B）に答えよ。

A 次の図1と文を見て、下の問い（問1～10）に答えよ。

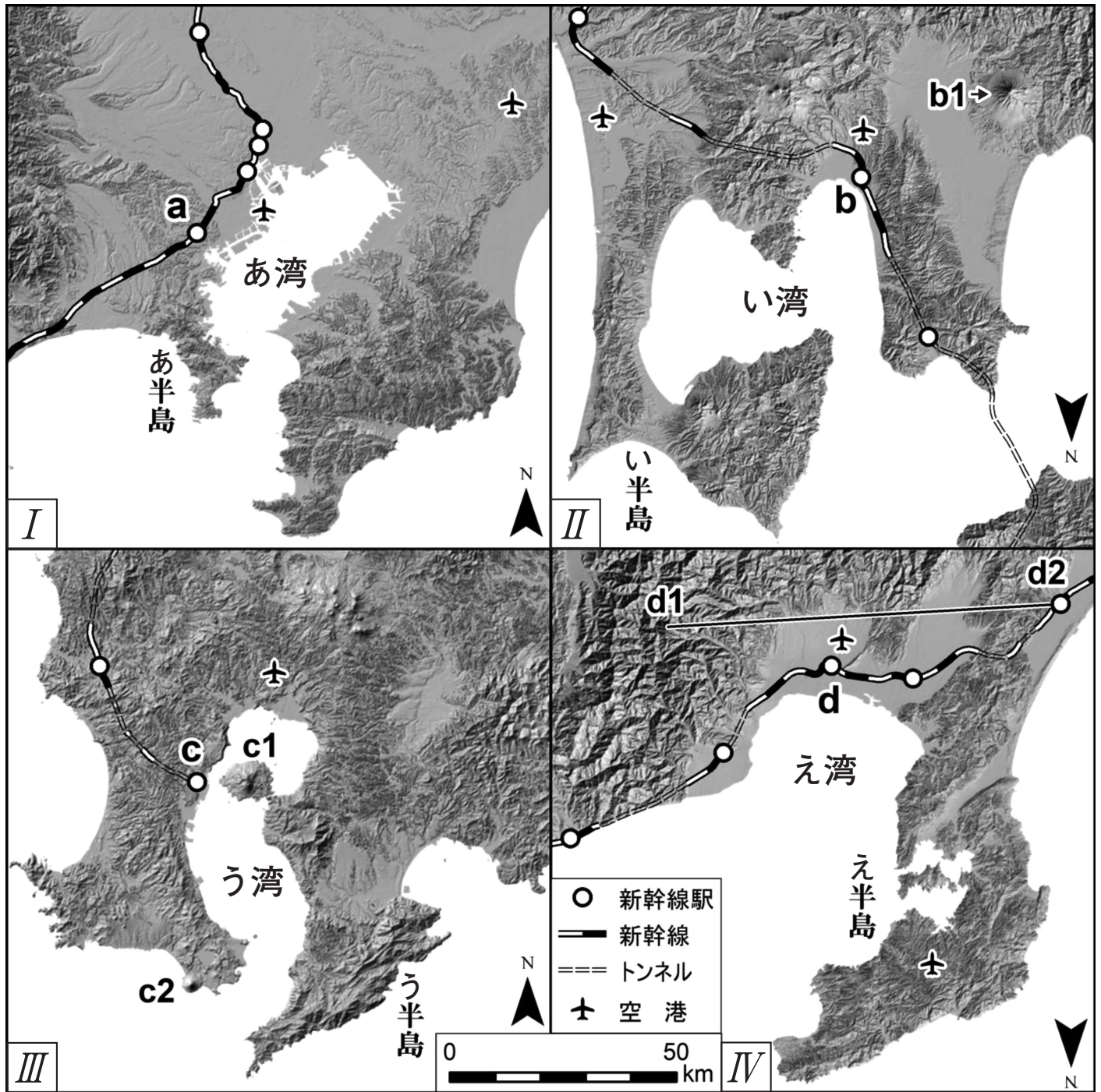


図1

(「陰影起伏図」, 「国土数値情報」をもとに作成)

図1のⅠ～Ⅳは日本の四つの地域を地形の起伏がよくわかる陰影起伏図で示したものである。同縮尺かつ半島の先端の向きを合わせることによって、平野^aの広がりや半島^bのかたち、湾^cの大きさ、起伏の特徴^dを比較しやすくなる。日本の気候区分によれば、冬は雪が多い（ア^d）と冬は降水量が少ない（イ^a）、冬は温暖で夏は雨が多い（ウ^c）に分けられる。いずれの地域も新幹線^eが通り、空港^fも併せ持っている。

問1 下線部aに関して、図1中に含まれない平野として最も適当なものを、次の

①～④のうちから一つ選びマークせよ。

27

- ① 青森平野 ② 関東平野 ③ 庄内平野 ④ 砺波平野

問2 下線部bに関して、図1中のあ～えの半島名の組合せとして最も適当なものを、次の①～④のうちから一つ選びマークせよ。

28

	あ半島	い半島	う半島	え半島
①	房 総	津 軽	薩 摩	能 登
②	房 総	下 北	大 隈	牡 鹿
③	三 浦	下 北	大 隈	能 登
④	三 浦	津 軽	薩 摩	牡 鹿

問3 下線部cに関して、図1中のい湾の名称として最も適当なものを、次の①～④のうちから一つ選びマークせよ。

29

- ① 石巻湾 ② 内浦湾 ③ 函館湾 ④ 陸奥湾

問4 下線部 c に関して、図 1 中のあ～え湾の特徴として**適当でないもの**を、次の

①～④のうちから一つ選びマークせよ。 30

- ① あ湾は平均水深が 5 m であさり貝の漁がさかんである。
- ② い湾ではほたて貝の養殖が各地で行われている。
- ③ う湾はカルデラ噴火によって形成された。
- ④ え湾の中央付近では 1,000m 以上の水深がある。

問5 下線部 d に関して、図 1 中の b 1 の名称として最も**適当なもの**を、次の①～

④のうちから一つ選びマークせよ。 31

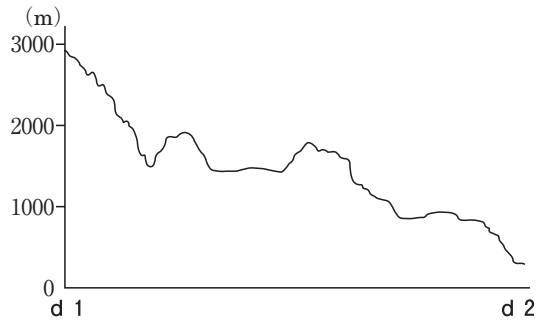
- ① 岩木山 ② 岩手山 ③ 蔵王山 ④ 鳥海山

問6 下線部 d に関して、図 1 中の b 1 ・ c 1 ・ c 2 に共通する火山の形態として最も**適当なもの**を、次の①～④のうちから一つ選びマークせよ。 32

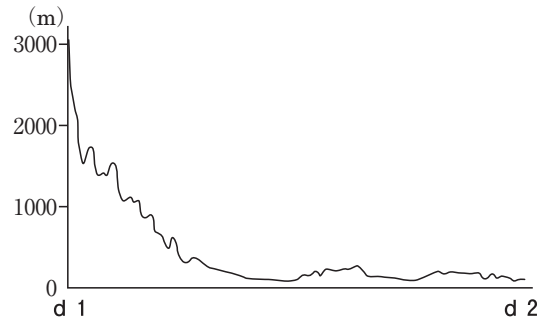
- ① 成層火山 ② 楕状火山 ③ 溶岩台地 ④ 溶岩ドーム

問7 図1中のd1・d2間の地形断面図として最も適当なものを、次の①～④のうちから一つ選びマークせよ。

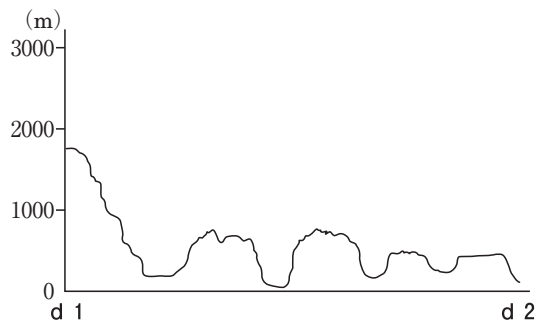
33



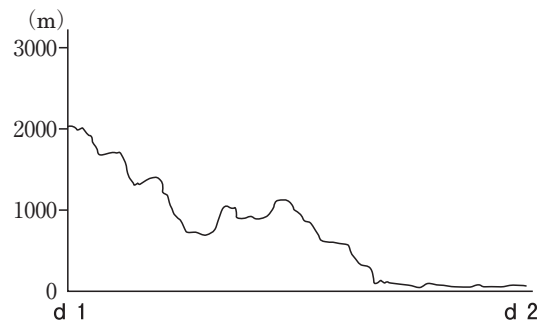
①



②



③



④

問8 (ア)～(ウ)に当てはまる組合せとして最も適当なものを、次の①～⑥のうちから一つ選びマークせよ。

34

	ア	イ	ウ
①	Ⅱ	Ⅰ・Ⅳ	Ⅲ
②	Ⅱ	Ⅳ	Ⅰ・Ⅲ
③	Ⅱ・Ⅳ	Ⅰ	Ⅲ
④	Ⅱ・Ⅳ	Ⅲ	Ⅰ
⑤	Ⅳ	Ⅰ・Ⅱ	Ⅲ
⑥	Ⅳ	Ⅱ	Ⅰ・Ⅲ

問9 下線部 e に関して，東京駅からの距離を測り，駅を並べた場合，最も適当なものを，次の①～④のうちから一つ選びマークせよ。

35

①	(小) a 駅 < b 駅 < 新大阪駅 < d 駅 (大)
②	(小) a 駅 < b 駅 < d 駅 < 新大阪駅 (大)
③	(小) a 駅 < d 駅 < b 駅 < 新大阪駅 (大)
④	(小) a 駅 < d 駅 < 新大阪駅 < b 駅 (大)

問10 下線部 f に関して，Ⅰ～Ⅳ地域の特徴を示した文として最も適当なものを，次の①から④のうちから一つ選びマークせよ。

36

- ① いずれの空港も扇状地上に立地している。
- ② Ⅰ地域の空港はすべて50km 圏内に新幹線駅がある。
- ③ 空港は半島の先端に立地する傾向にある。
- ④ 新幹線駅 a ～ d はいずれも50km 圏内に空港がある。

B 次の図2～4と文を見て、下の問い（問11～14）に答えよ。

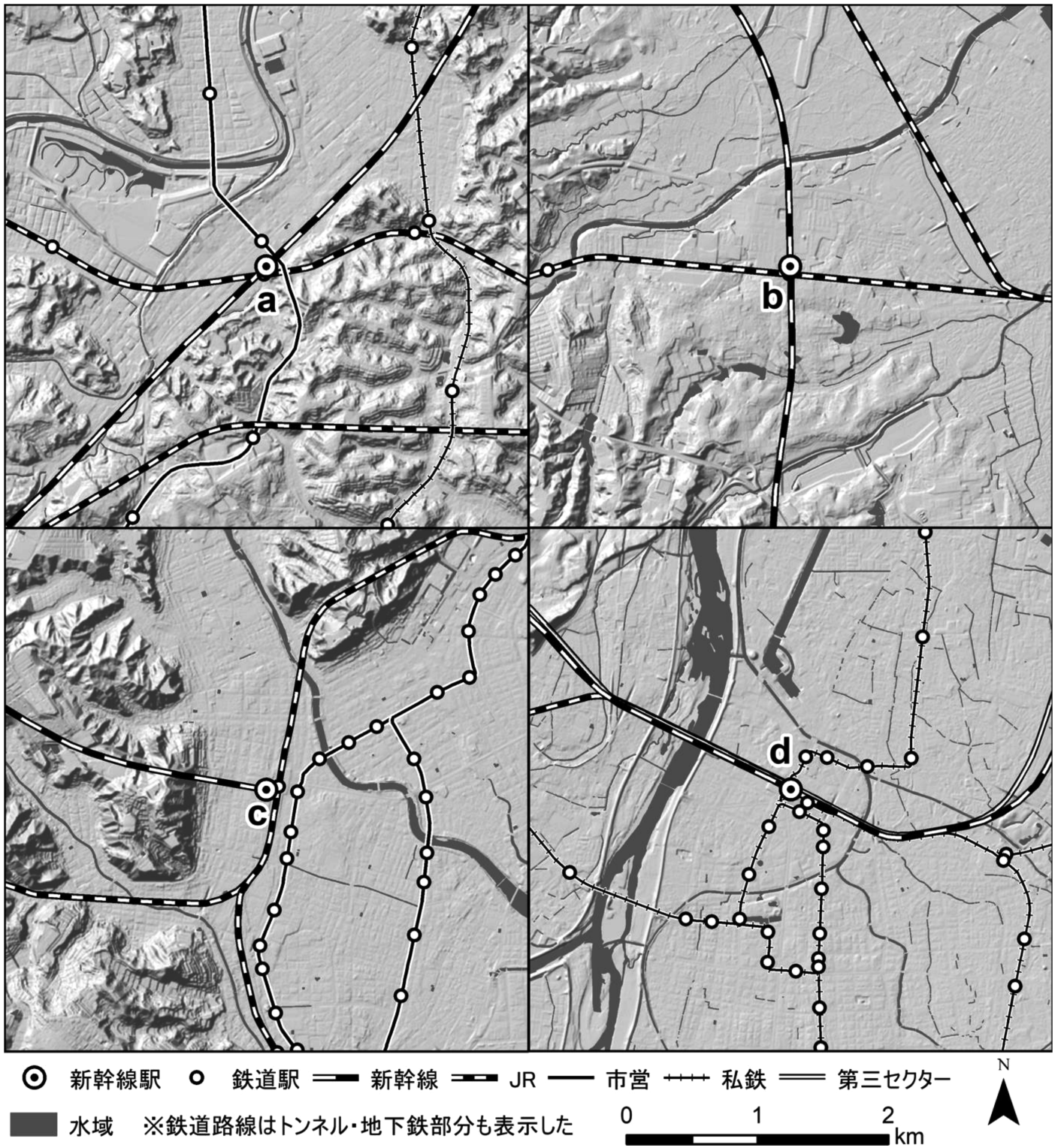


図2

(「陰影起伏図」, 「国土数値情報」をもとに作成)

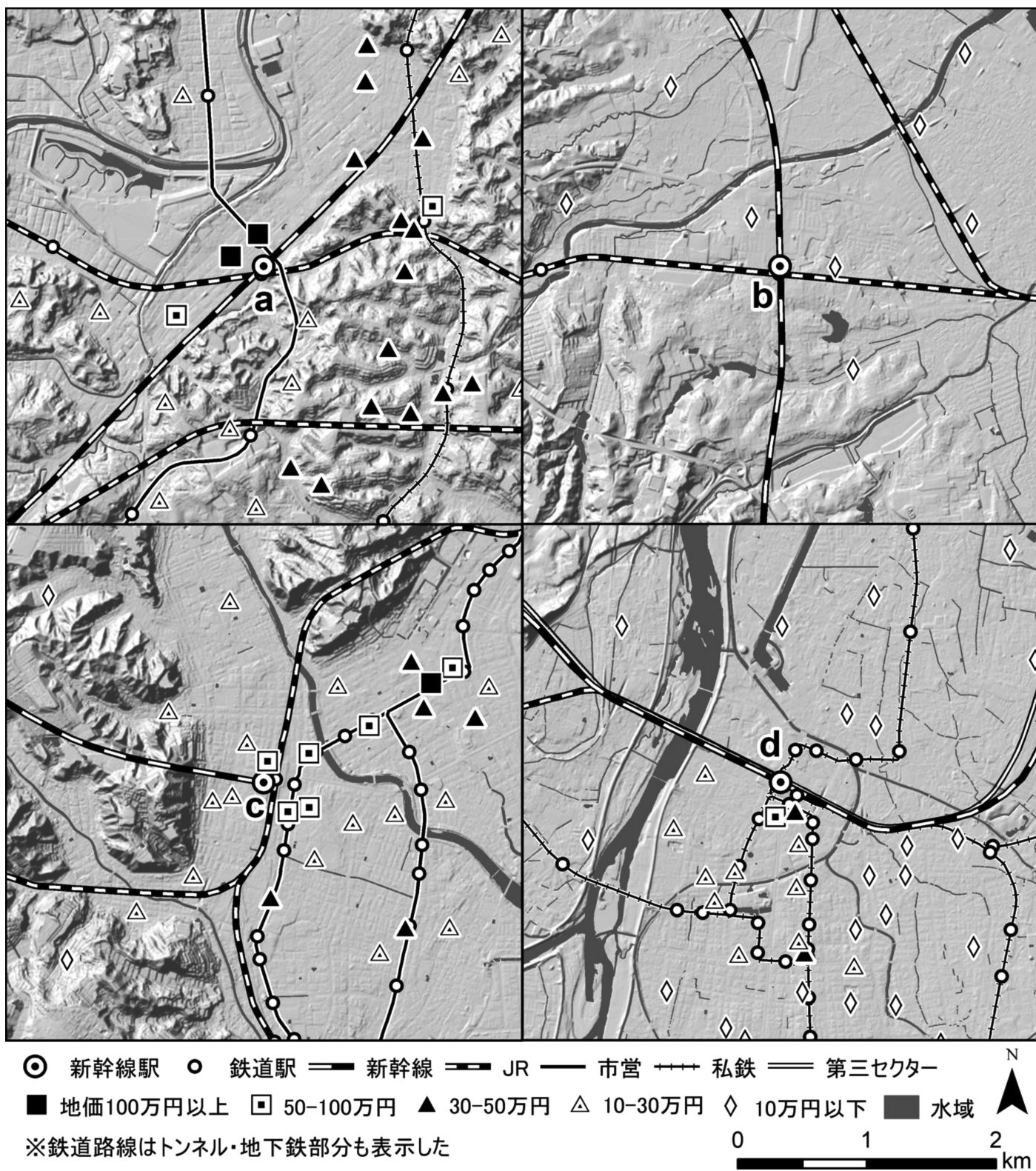


図3

(「陰影起伏図」, 「国土数値情報」をもとに作成。地価は2024年時。)

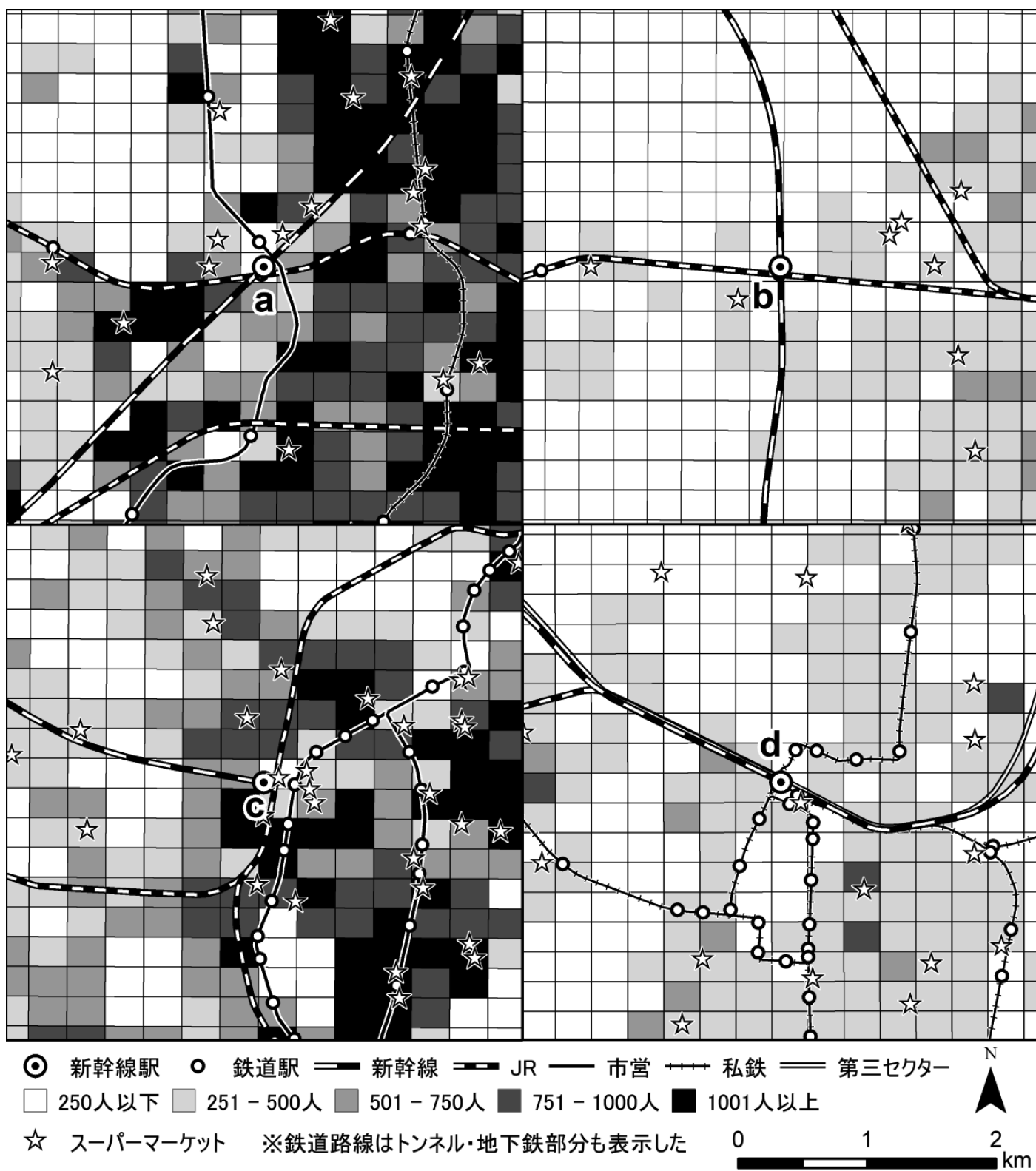


図4

(「2020年国勢調査250m メッシュ」, 「i タウンページ」 「国土数値情報」をもとに作成)

図2～4は地9ページの図1中に示された新幹線駅a～d周辺を5万分の1の縮尺で示したものである。図2はそれぞれの新幹線駅周辺の陰影起伏と鉄道網を重ね合わせたもので、ミクロスケールで地図化することで、各新幹線駅周辺の地域的特徴が見て取れる。図3は2024年公示地価を示したもので、各新幹線駅周辺^gで1m²当たりの地価に差が見られる^h。図4は2020年国勢調査250mメッシュと「iタウンページ」の住所情報を用いて駅周辺の人口とスーパーマーケットの分布ⁱを示したものである。以上のように、GIS（地理情報システム）を用いて様々な地理情報を重ね合わせることで、地域を多様な視点で考えることができる。

問11 下線部gについて述べた文として最も適当なものを、次の①から④のうちから一つ選びマークせよ。

37

- ① いずれの駅も1km圏内に河川がある。
- ② いずれの駅も1km圏内に五つ駅がある。
- ③ いずれの駅もJR線・市営・私鉄が近接している。
- ④ いずれの駅も丘陵地上に立地している。

問12 下線部hに関して、新幹線駅周辺の地価の特徴として適当でないものを、次の①から④のうちから一つ選びマークせよ。

38

- ① a駅周辺は100万円以上の地価が2か所見られ、最も地価が高い。
- ② b駅周辺はすべて10万円以下の地価である。
- ③ c駅周辺はJR線沿いに100万円以上の地価が見られる。
- ④ d駅周辺は駅南部の地価が高く、駅北部は10万円以下の地価である。

問13 下線部 i に関して、図 4 と次の表と見比べて、各新幹線駅周辺と表中の**エ**～**キ**の組合せとして最も適当なものを、下の①～④のうちから一つ選びマークせよ。

39

	図 4 中の総人口	スーパーマーケット
エ	45,301人	8 件
オ	65,923人	16件
カ	149,217人	31件
キ	199,771人	17件

(「2020年国勢調査250m メッシュ」, 「i タウンページ」などにより作成)

	エ	オ	カ	キ
①	b 駅	d 駅	a 駅	c 駅
②	b 駅	d 駅	c 駅	a 駅
③	d 駅	b 駅	c 駅	a 駅
④	d 駅	b 駅	a 駅	c 駅

問14 下線部 i について述べた文として**適当でないもの**を、次の①～④のうちから一つ選びマークせよ。

40

- ① スーパーマーケットは点在している。
- ② **a** 駅東側の私鉄沿いには人口が多く集積している。
- ③ **b** ・ **d** 駅のような交通の結節点でも人口が少ない。
- ④ **c** 駅の西側は河川があることで人口が少ない。

2025年度 一般入試・前期A日程解答例[1月26日実施]

英語「1/26」(法学部・経済学部・経営学部・理工学部・建築学部・薬学部・文芸学部・総合社会学部・国際学部・情報学部・農学部・生物理工学部・工学部・産業理工学部・短期大学部)

問題番号	I						II						III						IV						V						VI						VII								
解答番号	1	2	3	4	5	6	7	8	9	10	11	12	13	14	15	16	17	18	19	20	21	22	23	24	25	26	27	28	29	30	31	32	33	34	35	36	37	38	39	40	41	42	43	44	45
正解	エ	ウ	ウ	エ	ア	イ	ク	エ	オ	キ	ア	カ	イ	ウ	エ	ア	エ	イ	イ	ウ	ア	エ	ア	ウ	ウ	ア	イ	ア	ア	イ	ウ	オ	イ	ア	イ	エ	ア	イ	ウ	ウ	イ	エ	ア	ウ	エ

※44,45は順不同

国語「1/26」(法学部・経済学部・経営学部・文芸学部・総合社会学部・国際学部・情報学部・農学部・生物理工学部・工学部[化学生命工]・産業理工学部・短期大学部)

問題番号	〔一〕													〔二〕								〔三〕							
解答番号	1	2	3	4	5	6	7	8	9	10	11	12	13	1	2	3	4	5	6	7	8	1	2	3	4	5	6	7	8
正解	4	4	3	2	2	1	3	3	1	3	2	1	4	4	3	2	2	4	1	4	3	3	1	4	4	1	4	2	2

文系数学「1/26」(法学部・経済学部・経営学部・文芸学部・総合社会学部・国際学部・情報学部・短期大学部)

問題番号	I																			II																			
解答番号	1	2	3	4	5	6	7	8	9	10	11	12	13	14	15	16	17	18	19	20	21	22	23	24	25	26	27	28	29	30	31	32	33	34	35	36	37	38	
正 解	4	2	6	1	8	4	5	0	2	5	4	5	8	1	8	2	1	2	4	3	2	1	2	2	3	2	3	2	1	2	2	3	3	2	2	6	3	5	2
問題番号	III																																						
解答番号	39	40	41	42	43	44	45	46	47	48	49	50	51	52	53	54	55	56	57	58																			
正 解	8	3	1	4	5	3	4	2	0	8	3	9	1	6	1	2	1	1	9	9																			

地理「1/26」(法学部・経済学部・経営学部・文芸学部・総合社会学部・国際学部・農学部[農業生産科・水産・環境管理・生物機能科]・産業理工学部・短期大学部)

問題番号	I													II													III														
解答番号	1	2	3	4	5	6	7	8	9	10	11	12	13	14	15	16	17	18	19	20	21	22	23	24	25	26	27	28	29	30	31	32	33	34	35	36	37	38	39	40	
正解	2	3	3	2	2	4	3	6	4	1	2	2	3	1	2	3	1	1	3	3	2	4	2	4	4	4	4	3	3	4	1	1	1	2	3	4	4	1	3	2	4

日本史「1/26」(法学部・経済学部・経営学部・文芸学部・総合社会学部・国際学部・農学部[農業生産科・水産・環境管理・生物機能科]・産業理工学部・短期大学部)

問題番号	I										II										III										IV									
解答番号	1	2	3	4	5	6	7	8	9	10	11	12	13	14	15	16	17	18	19	20	21	22	23	24	25	26	27	28	29	30	31	32	33	34	35	36	37	38	39	40
正解	4	3	2	1	4	4	1	1	3	3	4	4	2	1	3	1	4	4	1	2	4	3	4	3	2	4	4	1	2	4	1	3	4	4	1	3	2	2	1	4

世界史「1/26」(法学部・経済学部・経営学部・文芸学部・総合社会学部・国際学部・農学部[農業生産科・水産・環境管理・生物機能科]・産業理工学部・短期大学部)

問題番号	I																				II																				
解答番号	1	2	3	4	5	6	7	8	9	10	11	12	13	14	15	16	17	18	19	20	21	22	23	24	25	26	27	28	29	30	31	32	33	34	35	36	37	38	39	40	
正解	4	2	2	2	6	4	2	4	2	1	4	1	3	4	6	2	3	3	4	4	2	2	1	3	4	2	2	2	2	4	4	3	1	2	1	3	5	2	3	1	1

政治・経済「1/26」(法学部・経済学部・経営学部・文芸学部・総合社会学部・国際学部・短期大学部)

問題番号	I										II										III										IV									
解答番号	1	2	3	4	5	6	7	8	9	10	11	12	13	14	15	16	17	18	19	20	21	22	23	24	25	26	27	28	29	30	31	32	33	34	35	36	37	38	39	40
正解	1	2	4	3	1	3	2	4	1	1	3	2	1	4	1	2	4	4	3	3	4	3	4	1	2	3	1	4	4	1	2	1	2	3	1	3	4	1	3	2

数学①「1/26」(理工学部[理/化学・生命科]・建築学部・薬学部・農学部・生物理工学部・工学部・産業理工学部)

問題番号	I																				II																							
解答番号	ア	イ	ウ	エ	オ	カ	キ	ク	ケ	コ	サ	シ	ス	セ	ソ	タ	チ	ツ	テ	ト	ナ	ア	イ	ウ	エ	オ	カ	キ	ク	ケ	コ	サ	シ	ス	セ	ソ	タ	チ	ツ	テ	ト	ナ	ニ	ヌ
正 解	ー	2	3	2	1	3	5	3	2	8	ー	3	4	3	7	7	8	1	8	1	8	2	9	1	9	2	7	1	2	2	3	3	5	1	3	3	2	9	6	4	3	4	7	9
問題番号	III																																											
解答番号	ア	イ	ウ	エ	オ	カ	キ	ク	ケ	コ	サ	シ	ス	セ	ソ	タ	チ	ツ	テ	ト	ナ	ニ	ヌ	ネ																				
正 解	2	2	8	3	4	3	3	2	6	3	4	2	0	8	3	ー	2	8	8	4	2	3	3	9																				

数学②「1/26」(理工学部・建築学部・薬学部・情報学部・農学部・生物理工学部・工学部・産業理工学部)

問題番号											I																			II																								
解答番号											ア	イ	ウ	エ	オ	カ	キ	ク	ケ	コ	サ	シ	ス	セ	ソ	タ	チ	ツ	テ	ト	ナ																							
正 解											ー	2	3	2	1	3	5	3	2	8	ー	3	4	3	7	7	8	1	8	1	8	2	9	1	9	2	7	1	2	2	3	3	5	1	3	3	2	9	6	4	3	4	7	9
問題番号											III																																											
解答番号											ア	イ	ウ	エ	オ	カ	キ	ク	ケ	コ	サ	シ	ス	セ	ソ	タ	チ	ツ	テ																									
正 解											2	1	6	2	3	2	3	1	3	ー	7	2	4	3	3	6	7	3	3																									

物理「1/26」(理工学部・建築学部・薬学部・情報学部・農学部・生物理工学部・工学部・産業理工学部)

問題番号	Ⅰ								Ⅱ										Ⅲ									
解答番号	1	2	3	4	5	6	7	8	9	10	11	12	13	14	15	16	17	18	19	20	21	22	23	24	25	26	27	28
正 解	2	6	8	0	4	9	6	1	1	5	8	6	c	4	6	1	4	1	1	6	9	2	9	0	1	2	7	6



マナビズム 無料体験実施中

大阪府

上本町校
高槻校
豊中校
茨木校

北千里校

堺東校
枚方校
天王寺校
大阪梅田校

兵庫県

西宮北口校
神戸三宮校
姫路校

京都府

四条烏丸校

愛知県

名古屋駅前校
豊田校

滋賀県

草津校

全国対応

オンラインコース

申込は
コチラ

